

Les services gratuits de Sylvamap

Les informations de propriété des personnes morales, telles que les groupements forestiers ou les associations de gestion forestière, ont fait récemment l'objet d'une ouverture en open data. La start-up Sylvamap, spécialisée dans les outils digitaux de gestion forestière, a saisi cette occasion pour entrer dans sa base de données plus d'un million d'hectares de forêts appartenant à des personnes morales. Sur simple demande, plus de 9 000 groupements forestiers ont ainsi accès gratuitement aux contours de leur propriété depuis un simple Smartphone.

Quels sont les services rendus dans ce cadre ? Pour nous en parler, nous avons interrogé Benjamin Castagnet, animateur bois et forêt au sein d'un syndicat intercommunal de Gironde qui œuvre au développement de la filière forêt-bois sur son territoire. En 2019, le Siphem¹ a mis son animateur au service de l'ASLGF² Sud-Est Gironde regroupant 31 propriétaires sur 256 hectares. Sur ces petites parcelles forestières en retard de gestion, le travail consistait à réaliser un diagnostic sylvicole débouchant sur un plan de coupes et travaux adapté, préalable à la mise en place d'un document de gestion durable.

Benjamin Castagnet s'intéresse de près à la transition numérique en forêt ; il est à l'affût des derniers outils développés par les start-up et c'est ainsi qu'il a découvert Sylvamap en 2021. « Cet outil est vraiment parfait pour accompagner dans le travail que je réalise au profit de l'ASGF. Ici, nous ne sommes pas au cœur de grandes parcelles forestières structurées comme dans le massif landais ; le morcellement complique mon travail. » En amont, les géomaticiens de Sylvamap ont préparé le terrain en établissant les contours de la propriété. En forêt, l'application mobile de la start-up permet de retrouver les contours

en se localisant avec le GPS du Smartphone.

« Je peux afficher la photo satellite ou la carte IGN avec les limites de propriété. Cette localisation est bien utile pour préparer les chantiers à venir. Je devais identifier des places de dépôt et des sentiers d'exploitation pour les récoltes car ces parcelles sont dépourvues d'équipements d'exploitation. J'ai signalé sur mon Smartphone les solutions possibles et, au bureau, j'ai pu directement transférer sur mon ordinateur ces informations recueillies en forêt. J'ai trouvé ça génial, sinon, j'aurais dû faire ce travail à l'ancienne avec des cartes traditionnelles. » Les coupes sont désormais programmées. Elles seront étalées sur trois ans et prévoient la récolte de plus de 6 000 m³ de bois d'œuvre et 24 000 stères de BI/BE. Ces travaux sont supervisés par la société forestière de la Caisse des dépôts et consignation, gestionnaire attribué de l'ASLGF.

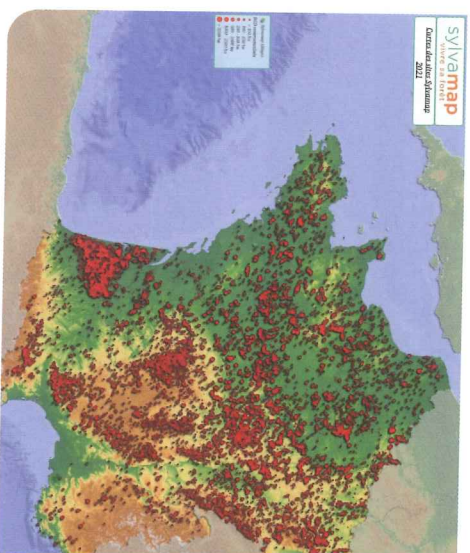
Benjamin Castagnet utilise la version gratuite de Sylvamap. Il aimerait aller plus loin afin d'avoir accès aux données de surface, à la description des peuplements, à l'historique des coupes et travaux. « Il servirait aussi de pouvoir remonter le temps en accédant aux anciennes photos satellite, cela permettrait de reconstituer visuellement l'historique de la parcelle », souligne le technicien. Les propriétaires, aussi, ont été séduits par l'application mobile. Ils ont, s'ils le souhaitent, la possibilité d'accéder eux-mêmes aux services gratuits pour leurs propres parcelles.

Pour bénéficier du service gratuit personnes morales, rien de plus simple : il suffit de remplir un formulaire de contact sur le site de Sylvamap (www.sylvamap.fr) avec le nom du groupement forestier et Sylvamap préparera le kit de connexion.

Pascal Charoy

1. Syndicat mixte interterritorial du Pays du Haut Entre-deux-Mers.
2. Association syndicale libre de gestion forestière.

01. Cartes des forêts présentées sur Sylvamap en septembre 2021. | 02. Récolte de bois avant replantation dans le Sud-Ouest. @ Thierry Chénéque. | 03. Mise en valeur de parcelles non gérées dans le cadre du programme Dynamie Bois, auquel a participé l'ASLGF Sud-Est Gironde. @Thierry Chénéque.



➕ LES PLUS

- Service gratuit
- Commentaires et photos peuvent accompagner les relevés GPS
- Possibilité de personnaliser les couches cartographiques avec des outils de dessin libre

➖ LES MOINS

- La faible précision (5 mètres) des GPS de Smartphone

